



UNIUNEA EUROPEANĂ



GUVERNUL ROMÂNIEI  
MINISTERUL MUNCII, FAMILIEI ȘI  
PROTECȚIEI SOCIALE  
AMFOSDRU



Fondul Social European  
POS DRU 2007-2013



Instrumente Structurale  
2007-2013



MINISTERUL  
EDUCAȚIEI  
CERCETĂRII  
TINERETULUI  
ȘI SPORTULUI

OIPOSDRU



UNIVERSITATEA  
„ALEXANDRU IOAN CUZA”  
IASI

### INVESTEȘTE ÎN OAMENI!

Proiect cofinanțat din Fondul Social European

**Programul Operațional Sectorial pentru Dezvoltarea Resurselor Umane 2007 – 2013**

Axa prioritară 1 „Educația și formarea profesională în sprijinul creșterii economice și dezvoltării societății bazate pe cunoaștere”  
Domeniul major de intervenție 1.3 "Dezvoltarea resurselor umane din educație și formare profesională"

Titlu proiect: **Rețea interregională de formare în sistem e-learning a cadrelor didactice din învățământul preuniversitar**

Cod Contract: **POS DRU/87/1.3/S/51391**

Beneficiar: Universitatea *Alexandru Ioan Cuza* din Iași

## Cerințe pentru EVALUAREA PORTOFOLIULUI FINAL pentru modulul de Tehnologii Informaționale

Se presupun satisfăcute cerințele minimale (criteriile de prezență și cele de promovare) la fiecare disciplină.

| Disciplina  | Ce se evaluează în portofoliul final                                       |
|---|--|
| <b>1. UCOF: Utilizarea computerului și organizarea fișierelor</b> | Tema de control finală, conform specificațiilor ( <b>UCOF</b> ) de mai jos |
| <b>2. CBTI: Concepte de bază în tehnologia informației</b>        | Tema de control finală, conform specificațiilor ( <b>CBTI</b> ) de mai jos |
| <b>3. IC: Informație și Comunicare</b>                            | Tema de control finală, conform specificațiilor ( <b>IC</b> ) de mai jos   |
| <b>4. PT: Procesarea Textului Microsoft Office Word 2010</b>      | Tema de control finală, conform specificațiilor ( <b>PT</b> ) de mai jos   |
| <b>5. CT: Calcul tabelar Microsoft Office Excel 2010</b>          | Tema de control finală, conform specificațiilor ( <b>CT</b> ) de mai jos   |
| <b>6. BD: Baze de Date Microsoft Office Access 2010</b>           | Tema de control finală, conform specificațiilor ( <b>BD</b> ) de mai jos   |
| <b>7. PPT: Prezentări electronice Microsoft PowerPoint 2010</b>   | Tema de control finală, conform specificațiilor ( <b>PPT</b> ) de mai jos  |

Predarea întregului portofoliu se va face sub formă **tipărită**; tipărirea se va face în format **față-verso!**  
Pe prima pagină a fiecărui document se va **scrie numele fișierului**, **NumeCurs-Nume-Prenume**, folosind convențiile de notație indicate în “Reguli de comunicare”.



UNIUNEA EUROPEANĂ



GUVERNUL ROMÂNIEI  
MINISTERUL MUNCII, FAMILIEI ȘI  
PROTECȚIEI SOCIALE  
AMFOSDRU



Fondul Social European  
POS DRU 2007-2013



Instrumente Structurale  
2007-2013



MINISTERUL  
EDUCAȚIEI  
CERCETĂRII  
TINERETULUI  
ȘI SPORTULUI  
OIPOSDRU



UNIVERSITATEA  
„ALEXANDRU IOAN CUZA”  
IASI

## INVESTEȘTE ÎN OAMENI!

Proiect cofinanțat din Fondul Social European

**Programul Operațional Sectorial pentru Dezvoltarea Resurselor Umane 2007 – 2013**

Axa prioritară 1 „Educația și formarea profesională în sprijinul creșterii economice și dezvoltării societății bazate pe cunoaștere”  
Domeniul major de intervenție 1.3 "Dezvoltarea resurselor umane din educație și formare profesională"

Titlu proiect: **Rețea interregională de formare în sistem e-learning a cadrelor didactice din învățământul preuniversitar**

Cod Contract: **POSDRU/87/1.3/S/51391**

Beneficiar: Universitatea *Alexandru Ioan Cuza* din Iași

**1. (UCOF)** Să presupunem că pe un DVD, văzut de sistem ca discul D, aveți fișierele următoare, cu muzică de Beethoven:

- simfonia1.mp3, simfonia2.mp3, ... , simfonia9.mp3;
- pianoconcerto1.mp3, pianoconcerto2.mp3, ... , pianoconcerto5.mp3,

pe care doriți să le salvați pe discul C. Mai precis, doriți să le salvați în două dosare: Simfonii și Concerte, conținute într-un dosar Beethoven, aflat chiar pe partiția C.

Descrieți în cuvinte cum procedați, pas cu pas și cu lux de amănunte. Scrieți descrierea într-o fereastră Notepad și salvați documentul cu numele Nume\_Prenume.txt, unde Nume\_Prenume este numele dumneavoastră (fără diacritice).

**2. (CBTI).** Descrieți în cât mai puține cuvinte modelul, producatorul și caracteristicile principale ale fiecărei componente (principale și secundare, hardware și software) ale calculatorului dumneavoastră personal de acasă. Specificați o componentă care limitează funcționarea calculatorului dumneavoastră și principalele cauze ale acestei limitări. Maxim o pagină

**3. (IC)** În cel mult o pagină, răspundeți cerinței de mai jos.

În instituția unde vă desfășurați activitatea doriți să organizați un eveniment care promovează elevii cu rezultatele cele mai bune. Care sunt tehnicile și instrumentele pe care le veți utiliza pentru o mai bună organizare a evenimentului și pentru o mai bună comunicare cu invitații/participanții?

**4. (PT)** Se cere alcătuirea unui Portofoliu conținând fișiere Word 2003 / 2010 cu diferite subiecte:

- 1) un scurt (dar cuprinzător) C.V.; poate fi European sau alcătuit în mod propriu,
- 2) o scrisoare de intenție (o cerere),
- 3) o listă cu elevii unei clase (ca un catalog personal) cu o coloană = nota, altă coloană = data,
- 4) o listă cu termenii noi întâlniți în acest Curs,
- 5) un eseu despre profesia dumneavoastră și motivațiile acestei alegeri,
- 6) un eseu relativ la beneficiile aduse de aceste Cursuri,
- 7) orice alt material doriți, spre exemplu articole proprii.

Se recomandă ca fiecare din aceste materiale să nu depășească două pagini.

**5. (CT)** Realizați într-un fișier Microsoft Excel un catalog personal care vă permite calculul automat al mediilor, contabilizarea absențelor, afișarea unor rapoarte la nivel de clasă (ex. numărul total de absențe, media clasei, media clasei pentru o anumită disciplină etc.). Rapoartele la nivel de clasă vor fi prezentate și sub forma unor diagrame.

Evaluarea documentelor predate se va face prin calificative, verificând utilizarea tuturor elementelor cerute. Verificarea va avea în vedere conținutul prezentat, corectitudinea formulelor implementate și, foarte important, originalitatea. Plagiarismul va fi sancționat.



UNIUNEA EUROPEANĂ



GUVERNUL ROMÂNIEI  
MINISTERUL MUNCII, FAMILIEI ȘI  
PROTECȚIEI SOCIALE  
AMFOSDRU



Fondul Social European  
POS DRU 2007-2013



Instrumente Structurale  
2007-2013



MINISTERUL  
EDUCAȚIEI  
CERCETĂRII  
TINERETULUI  
ȘI SPORTULUI

OIPOSDRU



UNIVERSITATEA  
„ALEXANDRU IOAN CUZA”  
IASI

## INVESTEȘTE ÎN OAMENI!

Proiect cofinanțat din Fondul Social European

**Programul Operațional Sectorial pentru Dezvoltarea Resurselor Umane 2007 – 2013**

Axa prioritară 1 „Educația și formarea profesională în sprijinul creșterii economice și dezvoltării societății bazate pe cunoaștere”  
Domeniul major de intervenție 1.3 "Dezvoltarea resurselor umane din educație și formare profesională"

Titlu proiect: **Rețea interregională de formare în sistem e-learning a cadrelor didactice din învățământul preuniversitar**

Cod Contract: **POS DRU/87/1.3/S/51391**

Beneficiar: Universitatea *Alexandru Ioan Cuza* din Iași

**6. (BD)** Se cere proiectarea unei baze de date Microsoft Office Access 2010 referitoare la gestiunea cărților din biblioteca unei școli: baza de date va cuprinde informații cu privire la cărțile din bibliotecă (titlu, autor, editură, număr pagini, anul apariției, cod de bare, anul achiziționării, preț), abonații bibliotecii (nume, prenume, calitate: profesori sau elev), împrumuturile efectuate (data, cartea împrumutată, abonatul care a împrumutat-o). În baza de date vor exista:

- relații între tabele,
- formulare care să permită bibliotecarului școlii să introducă în baza de date cărți, abonați și împrumuturi,
- o interogare și un raport care să permită bibliotecarului școlii să întocmească o listă cu cărțile împrumutate. În această listă informațiile vor fi *grupate* pe cărți, astfel, pentru fiecare carte vor apărea mai întâi datele despre aceasta (titlu, autor, editură, etc.) și apoi toți abonații care au împrumutat-o, precum și data împrumutului.

În proiectarea bazei de date **nu sunt cerute** aspecte avansate de modelare (de ex. modelarea numărului de exemplare ale unei cărți și/sau modelarea împrumuturilor care să țină cont de numărul de cărți existente în bibliotecă, etc.).



UNIUNEA EUROPEANĂ



GUVERNUL ROMÂNIEI  
MINISTERUL MUNCII, FAMILIEI ȘI  
PROTECȚIEI SOCIALE  
AMFOSDRU



Fondul Social European  
POS DRU 2007-2013



Instrumente Structurale  
2007-2013



OIPOSDRU



UNIVERSITATEA  
„ALEXANDRU IOAN CUZA”  
IASI

## INVESTEȘTE ÎN OAMENI!

Proiect cofinanțat din Fondul Social European

**Programul Operațional Sectorial pentru Dezvoltarea Resurselor Umane 2007 – 2013**

Axa prioritară 1 „Educația și formarea profesională în sprijinul creșterii economice și dezvoltării societății bazate pe cunoaștere”  
Domeniul major de intervenție 1.3 "Dezvoltarea resurselor umane din educație și formare profesională"

Titlu proiect: **Rețea interregională de formare în sistem e-learning a cadrelor didactice din învățământul preuniversitar**

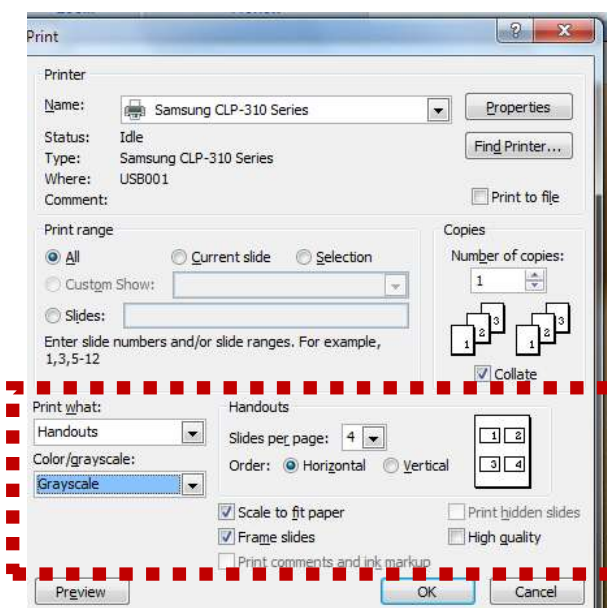
Cod Contract: **POS DRU/87/1.3/S/51391**

Beneficiar: Universitatea Alexandru Ioan Cuza din Iași

**7. (PPT)** Realizați un fișier cu o prezentare PowerPoint de maxim 10 diapositive având ca subiect unul dintre cele cinci propuse mai jos (A-E). Veți include minimal:

1. două diapositive coordonatoare cu o siglă (a instituției la care lucrați) sau altă imagine reprezentativă,
2. un tabel,
3. o diagramă,
4. o ilustrație SmartArt,
5. 3 forme grafice (diferite între ele), dintre care 2 să aibă text inclus,
6. 2-5 imagini cu formătări diferite,
7. 1-2 clipuri muzicale, cu marcaje diferite ,
8. 1 film,
9. butoane de acțiune între diapositive și către cele mai importante diapositive,
10. elemente de animație și tranziție.

Subiecte posibile:



- A. grupa/clasa cu care lucrați: componență, program semestrial, realizări, activități remarcabile, etc.
- B. o localitate: localizare, date statistice, istorie, personalități deosebite
- C. un produs: imagini, calități și defecte, mod de utilizare, beneficiari (celebri)
- D. o personalitate: date biografice, informații remarcabile, imagini
- E. o plantă: caracteristici, structură (elementele florale), imagini, date despre evoluție, etc.

■ Evaluarea acestor prezentări se va face prin calificative, verificând utilizarea adecvată a tuturor elementelor cerute. Verificarea va avea în vedere și conținutul prezentat, corectitudinea gramaticală și ortografică și, foarte important, originalitatea. Plagiarismul va fi sancționat.

**Fișierul se va tipări față-verso. sub formă de EXTRAS (handouts), în tonuri de gri (Grayscale), cu 4 diapositive (slide) pe pagină, în ordine orizontală, după cum este indicat în figura de mai sus.**